



บันทึกข้อความ

ส่วนราชการ

บัณฑิตวิทยาลัย โทร. 2414

ที่ บ. 1293 /2559

วันที่ 14 ตุลาคม พ.ศ. 2559

เรื่อง ระบบเกรตออนไลน์ระดับบัณฑิตศึกษา

เรียน คณบดีคณะวิศวกรรมศาสตร์

2058/รช.
19 ต.ค. 2559
10.40

ภาควิชาวิศวกรรมเครื่องกล
และอิเล็กทรอนิกส์
10.40
25 ต.ค. 2559
วันที่ 2009/2459

ด้วยคณะกรรมการนโยบายและแผน ในการประชุมครั้งที่ 23/2559 วันที่ 29 สิงหาคม พ.ศ. 2559 มีมติเห็นชอบให้คณะ/ภาควิชาใช้ระบบส่งเกรตออนไลน์กับหลักสูตรระดับบัณฑิตศึกษาทั้งหมด ตั้งแต่ ภาควิชาการศึกษาที่ 1 ปีการศึกษา 2559 ในการนี้ จึงขอให้คณะ/ภาควิชาบันทึกขบวนวิชาของภาควิชาการศึกษาที่ 1 ปีการศึกษา 2559 ในระบบข้อมูลตารางสอบ-ตารางสอนของมหาวิทยาลัย พร้อมทั้งประชาสัมพันธ์ให้นักศึกษารหัส 55-58 ทราบถึงการดูแลการประเมินรายวิชาแต่ละวิชาว่า ต้องประเมินผู้สอนในแบบประเมินการเรียนการสอนระดับบัณฑิตศึกษาที่ <https://grade.icit.kmutnb.ac.th/> ส่วนนักศึกษารหัส 59 เป็นต้นไปให้ดำเนินการที่ <https://account.kmutnb.ac.th/web/> เพื่อ Activate Account ก่อนประเมินผู้สอน พร้อมนี้ได้แนบเอกสารที่เกี่ยวข้องมาเพื่อทราบ

จึงเรียนมาเพื่อโปรดดำเนินการต่อไป

ทนาย โสภณ

(รองศาสตราจารย์ ดร.มนต์ชัย เทียนทอง)

คณบดีบัณฑิตวิทยาลัย

เรียน รองคณบดีบริหาร

รองคณบดีบริหาร/รองคณบดีบริหาร

มรณ
19 ต.ค. 59

ทนาย/รองคณบดีบริหาร/รองคณบดีบริหาร

รณ หัวหน้าภาควิชาวิศวกรรมเครื่องกลและอิเล็กทรอนิกส์

☐ เพื่อทราบ/ประกาศภาควิชา

☒ เพื่อทราบ/ประกาศสน. ป.โท

☐ เพื่อโปรดพิจารณา

☒ อื่นๆ เพื่อทราบ/ประกาศสน. ป.โท

24 ต.ค.
25 ต.ค. 59

11.55
25/10/59



ปฏิทินการศึกษาระดับบัณฑิตศึกษา ประจำปีการศึกษา 2559 (ฉบับแก้ไข ครั้งที่ 1) 3 ตุลาคม 2559

กิจกรรม	ภาคเรียนที่ 1	ภาคเรียนที่ 2	ภาคฤดูร้อน**
1. การเรียน			
1.1 วันเปิดภาคเรียน	จ. 8 ส.ค. 59	จ. 9 ม.ค. 60	จ. 12 มิ.ย. 60
1.2 วันสุดท้ายของการเรียน	อา. 27 พ.ย. 59	อา. 14 พ.ค. 60	ศ. 21 ก.ค. 60
1.3 วันปิดภาคเรียน	พ. 14 ธ.ค. 59	ส. 27 พ.ค. 60	ส. 22 ก.ค. 60
2. การลงทะเบียนเรียนและการคืนสภาพ			
2.1 พบอาจารย์ที่ปรึกษาหรือหัวหน้าภาควิชา และลงทะเบียนวิชาเรียนหรือลงทะเบียนรักษาสถานภาพ ของนักศึกษาระดับบัณฑิตศึกษา	ตามประกาศของมหาวิทยาลัย		
2.2 ลงทะเบียนเรียนและรักษาสภาพซ้ำกว่ากำหนด (ต้องชำระค่าปรับ)/การลาพักการศึกษาก่อนมีได้ ลงทะเบียนวิชาเรียน	จ. 8 ส.ค. - จ. 22 ส.ค. 59	จ. 9 ม.ค. - จ. 23 ม.ค. 60	-
2.3 คืนสภาพ (สำหรับผู้พ้นสภาพประจำภาคเรียน)	อ. 23 ส.ค. - อ. 6 ก.ย. 59	อ. 24 ม.ค. - อ. 7 ก.พ. 60	-
2.4 เพิ่มวิชาเรียน/เปลี่ยนตอนวิชาเรียน	จ. 8 ส.ค. - จ. 29 ส.ค. 59	จ. 9 ม.ค. - จ. 30 ม.ค. 60	-
2.5 ถอนวิชาเรียน	จ. 8 ส.ค. - จ. 31 ต.ค. 59	จ. 9 ม.ค. - จ. 3 เม.ย. 60	จ. 12 มิ.ย. - จ. 26 มิ.ย. 60
3. การสอบ			
3.1 สอบรายวิชาประจำภาค	จ. 28 พ.ย. - อ. 13 ธ.ค. 59	จ. 15 พ.ค. - ศ. 26 พ.ค. 60	-
3.2 วันสุดท้ายของการยื่นคำร้องขอสอบป้องกัน			
• วิทยานิพนธ์*			
- ปริญญาเอก	ศ. 18 พ.ย. 59	จ. 8 พ.ค. 60	ศ. 23 มิ.ย. 60
- ปริญญาโท	ศ. 25 พ.ย. 59	ศ. 12 พ.ค. 60	ศ. 30 มิ.ย. 60
• สารนิพนธ์*	ศ. 2 ธ.ค. 59	ศ. 19 พ.ค. 60	ศ. 7 ก.ค. 60
3.3 วันสุดท้ายของการส่งวิทยานิพนธ์/สารนิพนธ์ ฉบับสมบูรณ์* และวันอนุมัติผลการศึกษา	จ. 26 ธ.ค. 59	ศ. 9 มิ.ย. 60	ศ. 28 ก.ค. 60
4. การประเมินผลการศึกษา			
4.1 วันแรกของการประเมินอาจารย์ผู้สอนโดยนักศึกษา	จ. 31 ต.ค. 59	จ. 3 เม.ย. 60	-
4.2 วันสุดท้ายของการประเมินอาจารย์ผู้สอน โดยนักศึกษา	อ. 13 ธ.ค. 59	ศ. 26 พ.ค. 60	-
4.3 วันประกาศผลการศึกษาของระบบสารสนเทศ เพื่องานทะเบียนนักศึกษา	จ. 16 ม.ค. 60	จ. 24 ก.ค. 60	-

หมายเหตุ: * สำหรับผู้ที่ต้องการจบในภาคการศึกษานั้น
การยื่นคำร้องขอสอบป้องกันวิทยานิพนธ์***

- หลักสูตรปริญญาตรีบัณฑิต นักศึกษายื่นคำร้องก่อนวันสอบเป็นเวลาไม่น้อยกว่า 15 วันทำการ
- หลักสูตรปริญญาโทบัณฑิต นักศึกษายื่นคำร้องก่อนวันสอบเป็นเวลาไม่น้อยกว่า 10 วันทำการ
- หลักสูตรปริญญาเอกบัณฑิต นักศึกษายื่นคำร้องก่อนวันสอบเป็นเวลาไม่น้อยกว่า 7 วันทำการ

** ผู้ที่มีความประสงค์จะดำเนินกิจกรรมเกี่ยวกับการสอบใด ๆ ในภาคฤดูร้อนจะต้องลงทะเบียนภาคฤดูร้อน

*** นักศึกษามีสิทธิ์ขอสอบวิทยานิพนธ์ได้ เมื่อผ่านการสอบความก้าวหน้าวิทยานิพนธ์ไม่น้อยกว่า 30 วัน

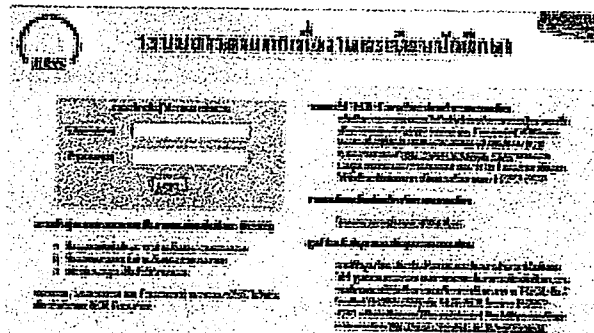
ปฏิทินการศึกษานี้ อาจมีการเปลี่ยนแปลงถ้ามีความจำเป็น โดยจะแจ้งให้ทราบเป็นคราว ๆ ไป
นักศึกษาสามารถตรวจสอบได้จาก <http://www.grad.kmutnb.ac.th>

ทศพร วัฒน...

อัตลักษณ์ของบัณฑิตวิทยาลัย : สนับสนุนงานวิจัย ใส่ใจบริการ ประสานความร่วมมือ ยึดถือมาตรฐาน

ขั้นตอนการตรวจสอบ Username และ Password
เพื่อเข้าใช้งานระบบประเมินการสอนอาจารย์
<https://grade.icit.kmutnb.ac.th/>

1. เข้าไปตรวจสอบ Username และ Password ได้ทางเว็บไซต์ <http://klogic.kmutnb.ac.th>



2. หลังจาก Login จากหน้าเว็บไซต์ตามข้อ 1. แล้วจะปรากฏหน้าเว็บเพจดังนี้
ให้คลิกปุ่ม "บัญชี Wifi" ซึ่งปรากฏอยู่บริเวณล่างสุดด้านซ้ายมือ

ชื่อผู้ใช้: s5603052422087
รหัสผ่าน: [redacted]
Remark: เบิกวันที่ 17-10-2556

ข้อมูลประเภท:
รหัสผ่านผู้ใช้ระบบห้องบริการสโตนเทคและระบบเครื่องสำอาง KMUTNB-WIFI ของมหาวิทยาลัย

ค่าผ่านเข้าระบบ:
ค่าผ่านเข้าระบบ

← กดที่เมนู บัญชี Wifi

Copyright (C) 2003 Insititute of Computer and Information Techna

**** นักศึกษาท่านใด สัมผัสผ่านให้ติดต่อที่ สำนักคอมพิวเตอร์และเทคโนโลยีสารสนเทศ ****

**** มจพ.กรุงเทพฯ ณ ห้องบริการคอมพิวเตอร์ ชั้น 3 อาคารอเนกประสงค์ ****

**** มจพ.ปราชินา ณ ห้องบริการคอมพิวเตอร์ ชั้น 6 อาคารสิรินธร ****